



# BECKOSOL AQUA®

DESEMPENHO DE ALQUÍDICA. SOLÚVEL EM ÁGUA



**REICHHOLD**

# REVOLUCIONE A PERFORMANCE DE SUA FORMULAÇÃO COM **BECKOSOL AQUA®**

BECKOSOL AQUA® é uma nova plataforma de resinas alquídicas em forma de látex de baixo VOC feita a partir de matérias-primas de fontes renováveis.

Utilizando um polímero alquídico convencional e o emulsificando em água, entregamos uma combinação única do desempenho da resina alquídica com atendimento às mais exigentes normas ambientais, sem utilizar solventes orgânicos. De stains para madeira e primers para metal a esmaltes acabamentos, para ambos procure pela tecnologia Premium da Reichhold em resinas alquídicas látex combinada a responsabilidade ambiental.

## RESPONSABILIDADE

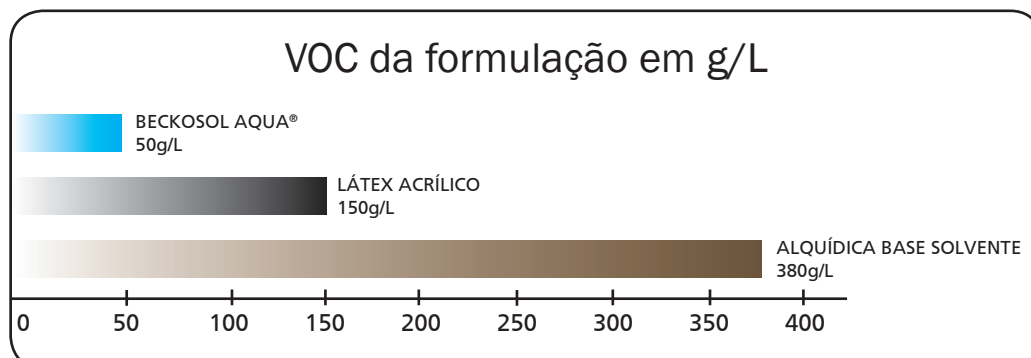
- Feita a partir de matérias-primas de fontes renováveis – óleos vegetais
- Limpeza com água e sabão
- Livre de alquil fenol etoxilado (APEO)
- Não inflamável
- Listado no TSCA e DSL
- VOC < 50g/L. Não necessita de coalescente para formação de filme

## DESEMPENHO NA FORMULAÇÃO

- Alastramento e aspecto de alquídica base solvente
- Um único produto com vários níveis de brilho
- Alto brilho
- Durabilidade elevada
- Aderência inacreditável
- Resina com elevada estabilidade

## VÁ ALÉM DE **BAIXO VOC**

Nas mudanças constantes do mercado atual, nossa família de produtos BECKOSOL AQUA® é a resposta real da Reichhold para a crescente necessidade de atender às mais rigorosas regulamentações e exigências de desempenho. A linha de produtos BECKOSOL AQUA® possui ambos baixo VOC e matérias-primas de fontes renováveis.



# LINHA DE PRODUTOS – BECKOSOL AQUA®

Resina Alquídica Látex	TIPO	Teor de Sólidos	Aplicação	Substrato	Propriedade
BECKOSOL AQUA® 201	Média em óleo	55%	Esmaltes e Vernizes Sintéticos	Metal/Madeira	Alto brilho
BECKOSOL AQUA® 101	Longa em óleo	55%	Stains	Madeira	Boa penetração na madeira
BECKOSOL AQUA® 205	Média em óleo	55%	Primer de Uso Geral	Madeira	Aderência para esmalte
BECKOSOL AQUA® 206	Média em óleo	55%	Esmaltes Sintéticos	Madeira	Estabilidade de cor e secagem rápida
BECKOSOL AQUA® 210	Média em óleo - chain stopped	55%	Primer Industrial	Metal	Resistência à corrosão
BECKOSOL AQUA® 510	Modificada com acrílica	61%	Semi-brilho	Madeira	Alto teor de sólidos

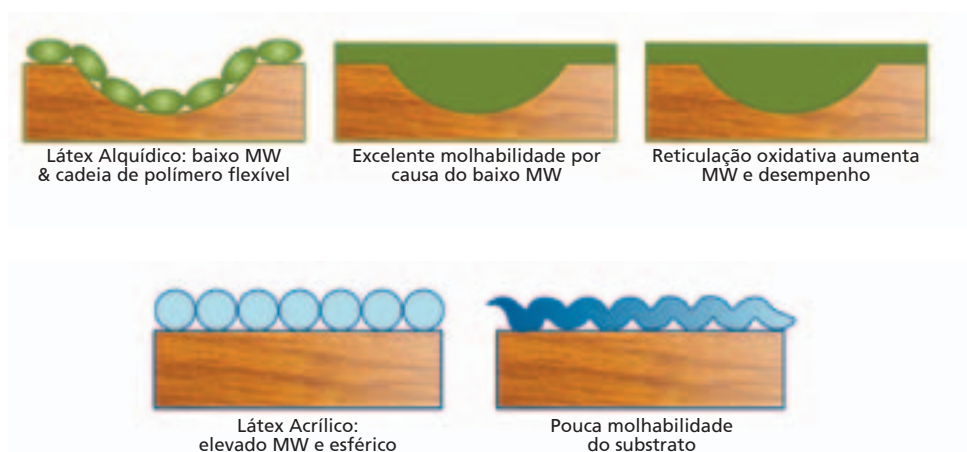
## QUÍMICA E APARÊNCIA

A química inovadora da resina alquídica látex sob a linha BECKOSOL AQUA®, trás todas as vantagens que você espera de uma resina alquídica: facilidade de aplicação e excelente nivelamento sem o uso de solventes. Com baixo peso molecular e baixa temperatura de transição vítrea, estas resinas eliminam o uso de solventes coalescentes e promovem vantagens em ambos os aspectos, apresentando desempenho superior comparadas às alternativas em látexes acrílicos.

### A QUÍMICA BECKOSOL AQUA®

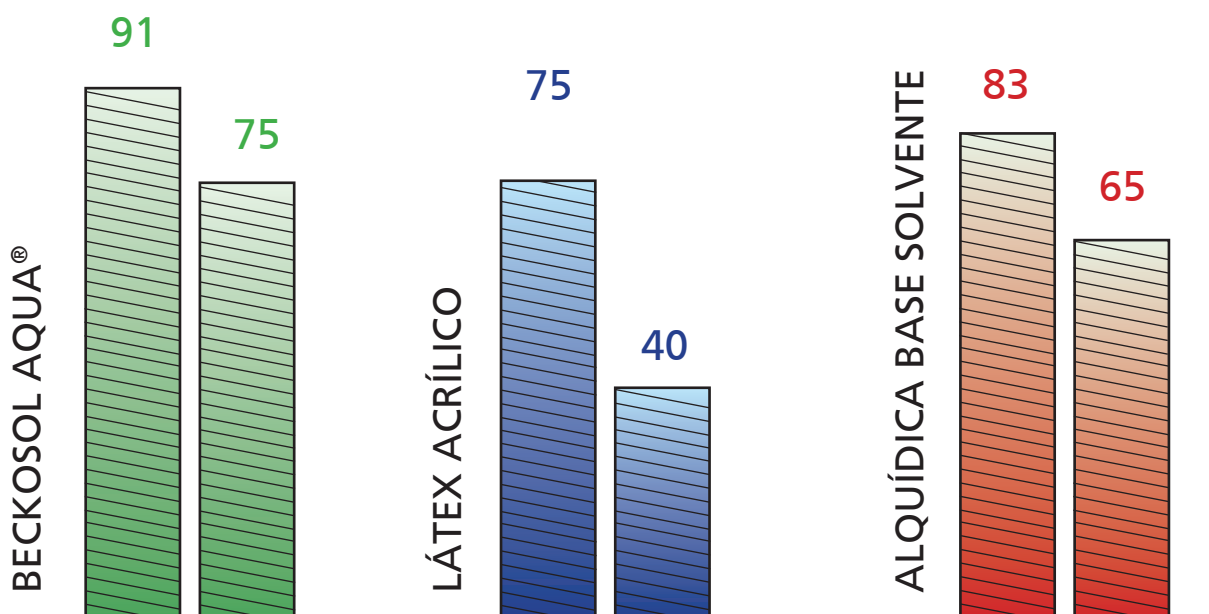


## FORMAÇÃO DE FILME – LÁTEX ALQUÍDICO VERSUS LÁTEX ACRÍLICO:



# POTENCIAL DE BRILHO

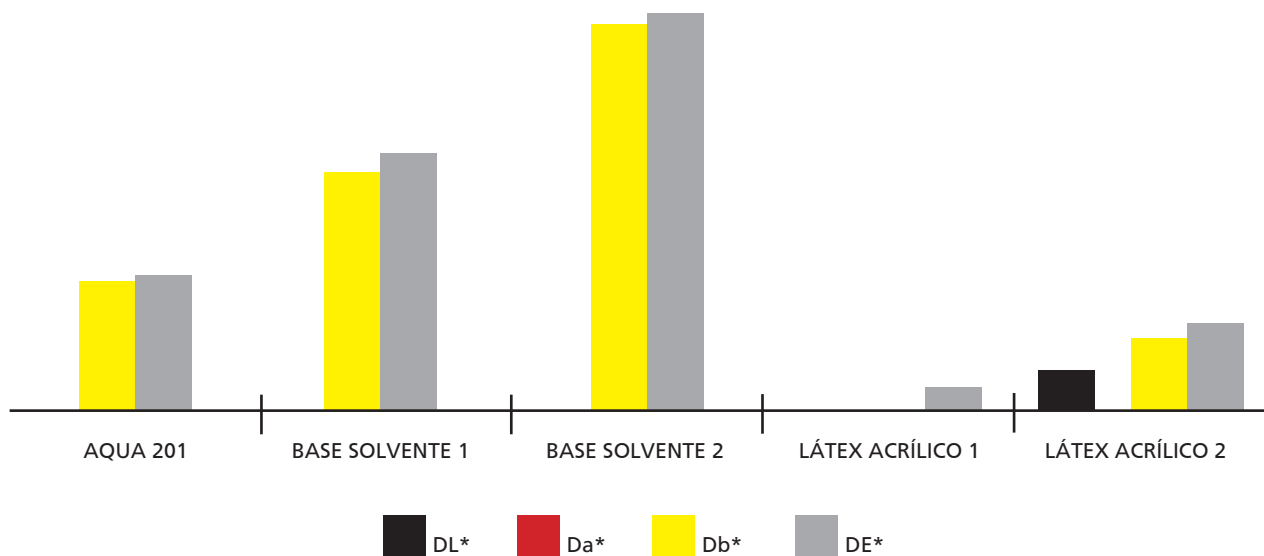
A série de produtos BECKOSOL AQUA® é capaz de atingir alto brilho competindo com sistema base solvente e se excedendo em relação ao sistema látex acrílico. Mas a tecnologia também permite obter facilmente sistemas de baixo brilho.



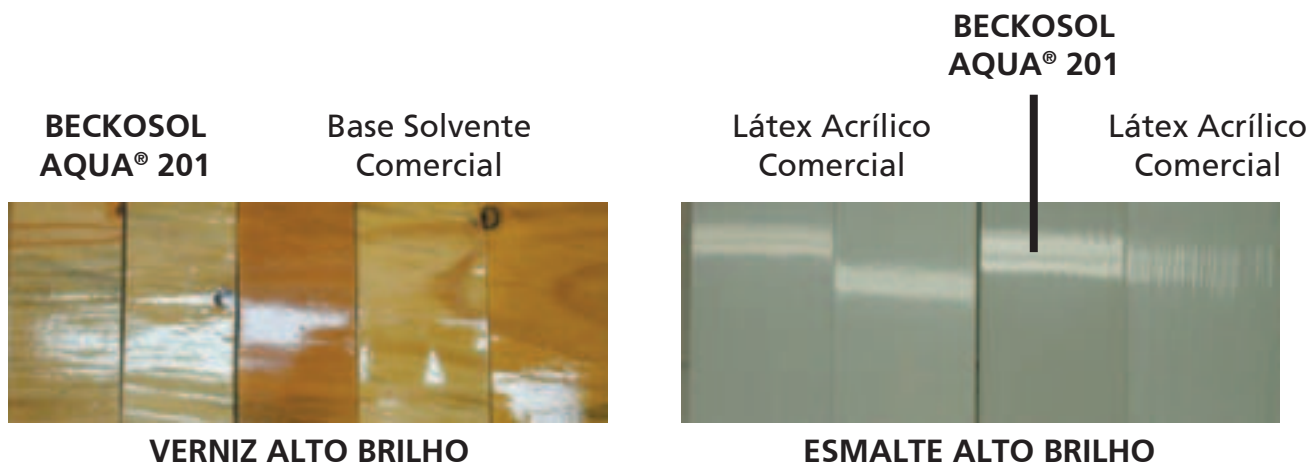
## BECKOSOL AQUA® 201

É a resina alquídica em látex desenvolvida para proporcionar elevado brilho, rápida secagem e excelente durabilidade para a formulação de esmaltes e vernizes sintéticos.

## DIFERENÇA DE COR – ESMALTE BRANCO - QUV B 100 HORAS



## BRILHO E ASPECTO DE ALQUÍDICO CONVENCIONAL



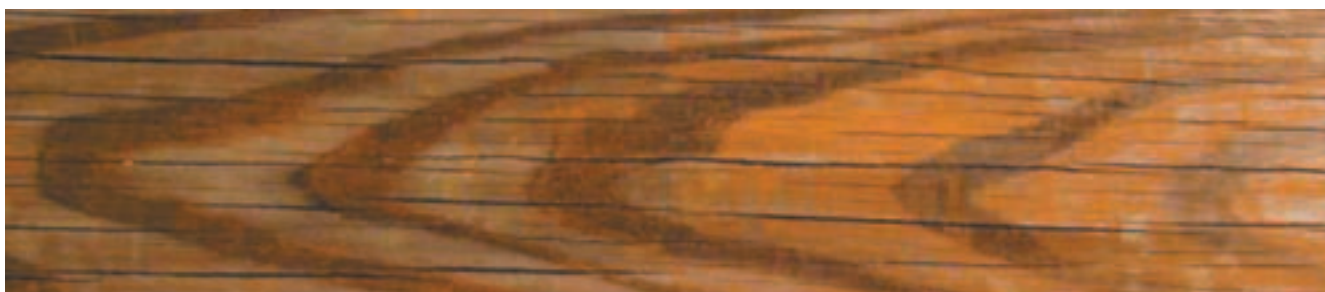
Conheça também **BECKOSOL ECO® BB15** base pigmentada branca desenvolvida para facilitar o seu processo de fabricação de esmalte de alto brilho. Basta adicionar alguns aditivos e terá seu esmalte totalmente pronto.

## BECKOSOL AQUA® 101

**BECKOSOL AQUA® 101** oferece excelente durabilidade em diversas aplicações. Depois de três anos aplicado em deque tratado com Copper Azole, **BECKOSOL AQUA® 101** mantém a cor da madeira, demonstrando desempenho superior a vários stains base água semitransparentes de mercado. Exposições ao exterior em madeira ou substratos à base de cimento apresentam eventuais defeitos no filme como erosão, não descamação e perda de aderência.

Stain Base Água  
Semitransparente Comercial

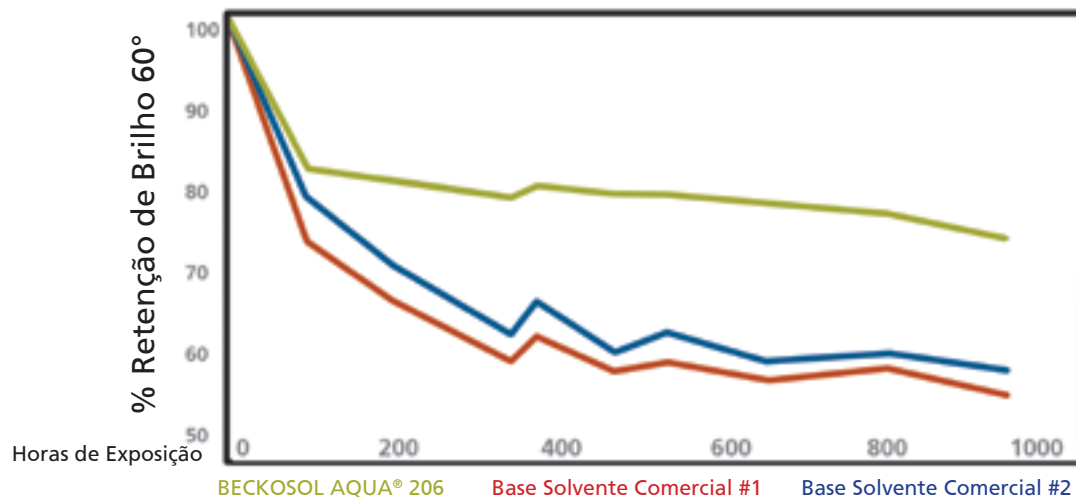
**BECKOSOL AQUA® 101**



## BECKOSOL AQUA® 206

**BECKOSOL AQUA® 206** é a resina para acabamentos sintéticos de alto brilho e estabilidade de cor excepcional. Testes de intempéries aceleradas resultam no gráfico abaixo, onde o teste de exposição consiste em alternar os ciclos de luz e condensação pelos parâmetros do SAE – J1960 e ASTM G153.

## SAE-J1960 WEATHEROMETER % RETENÇÃO DE BRILHO 60°



**BECKOSOL AQUA® 206** mantém boa estabilidade de cor em uma variedade de condições de testes e apresenta resultados superiores em resistência ao amarelecimento comparado com alquídico base solvente comercial de alto VOC.

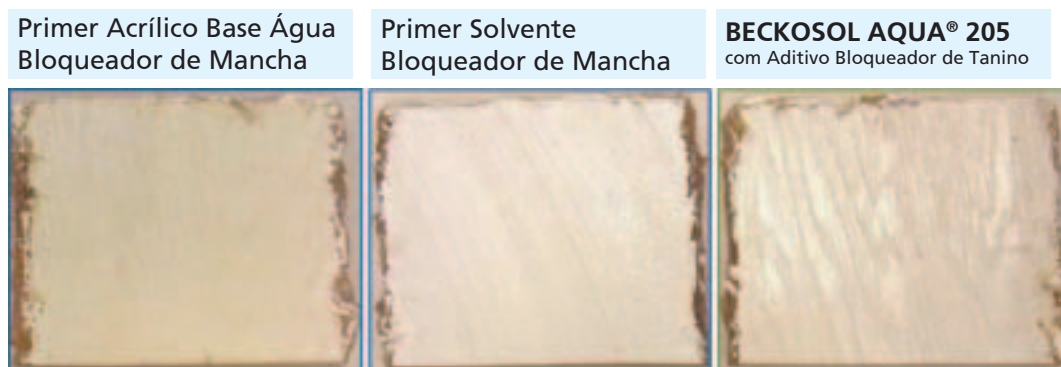
Delta YI	BECKOSOL AQUA® 206	Látex alquídico concorrente	Base solvente VOC de 380g/L
Armazenado no escuro por 5 dias	1,11	1,57	1,10
Exposição a vapor de amônia	1,41	2,06	2,71
Aquecido por 7 dias a 50°C	4,07	4,58	3,71

## BECKOSOL AQUA® 205

**BECKOSOL AQUA® 205** tem sido utilizada especialmente para proteger acabamentos de uma série de manchas comuns do dia-a-dia. Primers formulados com **BECKOSOL AQUA® 205** demonstram superioridade contra outros primers bloqueadores de manchas do mercado.

	Primer Bloqueador de Mancha Base Água	BECKOSOL AQUA® 205 Primer Bloqueador de Mancha
Marcador Vermelho Lavável com Água	4	8
Marcador Verde Lavável com Água	4	8
Marcador Azul Lavável com Água	2	8
Marcador de Texto Amarelo	6	8
Lápis #2	8	10
Marcador Vermelho Permanente	8	8

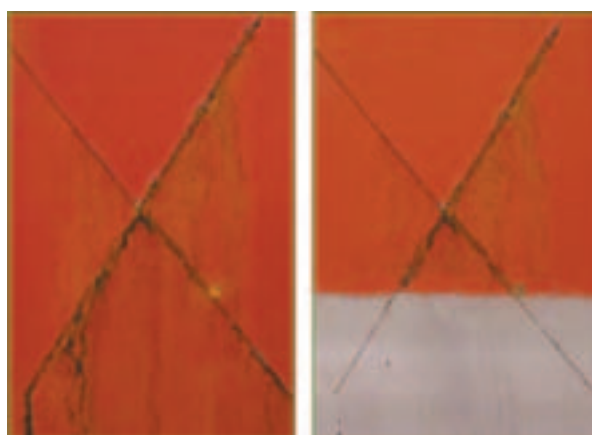
Quando propriamente formulado, BECKOSOL AQUA® 205 oferece excelente cura e resistência ao manchamento causado por tanino.



## BECKOSOL AQUA® 210

BECKOSOL AQUA® 210 tem excelente aderência e resistência à corrosão sobre uma variedade de substratos metálicos incluindo alumínio, aço e aço galvanizado. Além disso, estes sistemas podem ser recobertos após 4 horas e apresentar boas propriedades de aderência.

**BECKOSOL AQUA® 210**  
Salt Spray por 336 horas sobre Aço Laminado a Frio.



BECKOSOL AQUA® 210 é estável com pigmentos reativos e demonstra excelente estabilidade, tanto na resina quanto no primer formulado. A tabela abaixo apresenta dados de estabilidade para o BECKOSOL AQUA® 210 em formulação de primer óxido de ferro vermelho após quatro semanas a 50°C.

Estabilidade do Primer	Inicial	4 semanas a 50°C
Viscosidade, Stormer, KU	95	100
Viscosidade, ICI, Poise	0,75	0,65
pH	7,9	7,3

## DESEMPENHO DE ALQUÍDICA. LIMPEZA COM ÁGUA

BECKOSOL AQUA® - resinas alquídicas látex que atendem as mais exigentes normas ambientais sem sacrificar o desempenho.

Essas resinas têm características robustas de um sistema alquídico base solvente com a possibilidade de limpeza com água e sabão.

*Everywhere Performance Matters*



**REICHHOLD**

**Reichhold do Brasil Ltda.**

Av. Amazonas, 1100, Mogi das Cruzes - SP - Cep: 08744-340

Vendas: 0800 194 195

Assistência Técnica: 0800 198 001

[www.reichhold.com](http://www.reichhold.com) - [vendas@reichhold.com](mailto:vendas@reichhold.com)

As informações aqui contidas são referenciais para auxiliar os clientes a determinar se o produto está adequado às suas aplicações. Consulte sempre nosso departamento técnico sobre eventuais alterações nas informações aqui contidas. Nossos produtos são destinados para venda aos clientes industriais e comerciais. Solicitamos que os clientes inspecionem e testem nossos produtos antes de usá-los para satisfazê-los tanto no conteúdo como em suas propriedades. Nada aqui detalhado constituirá em qualquer outra garantia expressa ou implícita, incluindo qualquer garantia de comercialização ou aceitação para um propósito particular, nem pode ser inferido que seja proteção legal ou de patente. Todo direito de patente está reservado. A ação exclusiva de toda reclamação provada é a reposição de nossos materiais e, em nenhum momento, será responsável por prejuízo especial, incidental ou consequencial. Novembro /2011